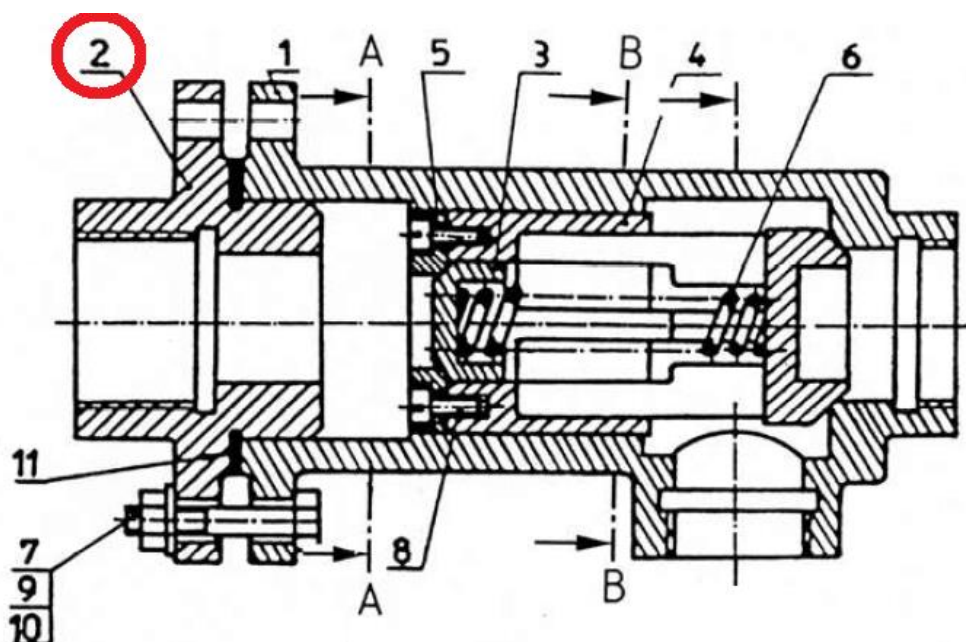


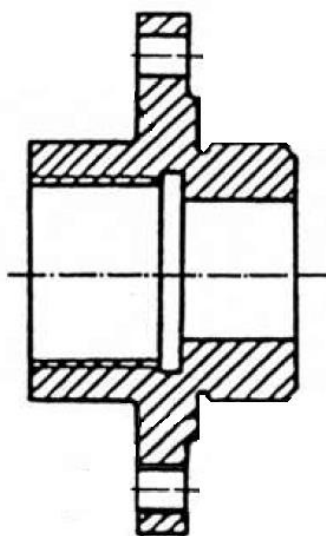
## Príklad vyhotovenia Zadania č.2

Z priradenej zostavy má každý študent priradenú súčiastku, ktorú v tomto zadaní má zobraziť na **výrobnom výkrese**. Na nasledujúcom zobrazení je časť príkladu tohto zadania. Zo zostavy je vybraná súčiastka č.2.



Súčiastka č.2 po vybratí zo zostavy je zobrazená na nasledujúcom obrázku. Úlohou v tomto zadaní je vyhotoviť výrobný výkres súčiastky, čo znamená že na výkrese súčiastky musia byť všetky informácie pre výrobcu (zakótovať všetky rozmery, zobraziť detaily a rezy ak sú potrebné, zdefinovať funkčné a nefunkčné plochy, priradiť tolerancie a charaktery povrchov atď.....)

Všetky informácie potrebné k vyhotoveniu výrobných výkresov sú v prednáškach ([moodle.tuke.sk](http://moodle.tuke.sk) alebo web KNMTS). Samozrejme v prípade nejasností kontaktujte svojho cvičiaceho.



Príklad kompletného výrobného výkresu je uvedený v prílohe na [moodle.tuke.sk](http://moodle.tuke.sk) alebo web KNMTS ako „Výrobný výkres – Hriadel\_vzorový výkres“

