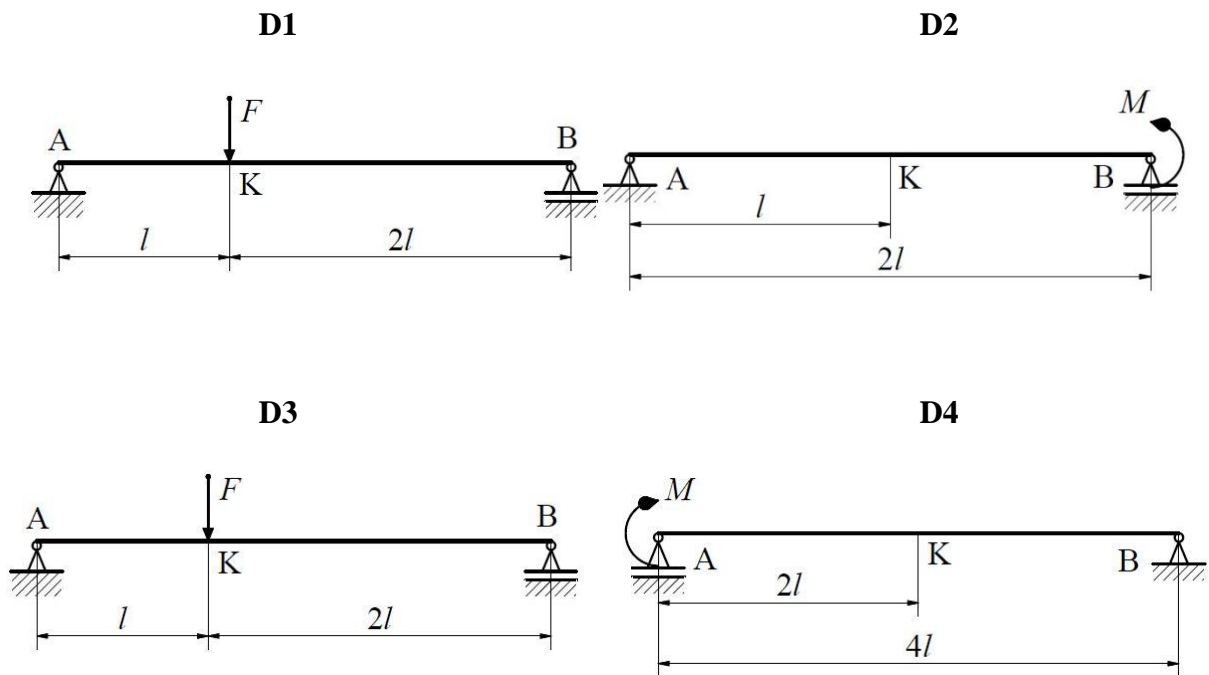


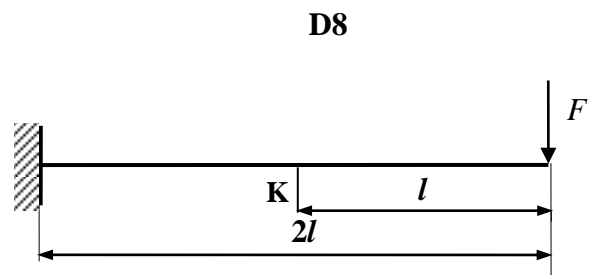
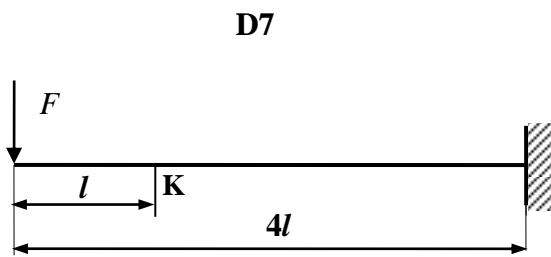
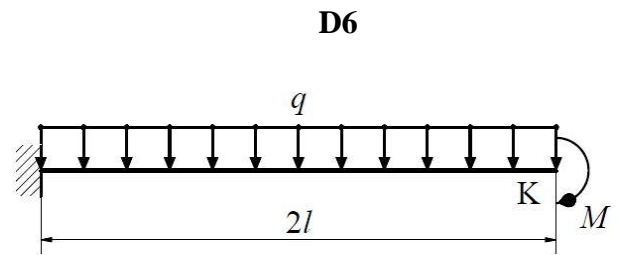
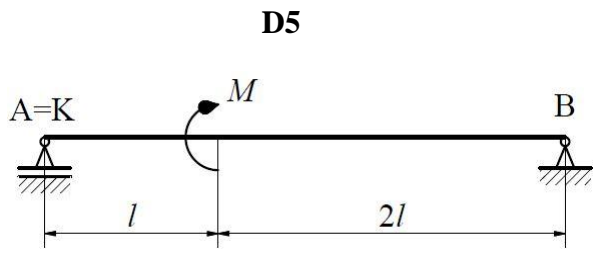
ROVINNÝ OHYB VÝPOČET DEFORMÁCIE

Príklady D1 – D8

Použitím Mohr – Maxwellovej vety určte na zadanom nosníku veľkosť priehybu w_K , resp. uhol sklonu priehybovej čiary φ_K , v mieste K. Zat'azenie, uloženie, rozmery nosníka a prierezu sú podľa obrázku.

Príklad	F [kN]	M [kNm]	q [kN/m]	l [m]	E [MPa]	Číslo prierezu	Určte:
D1	30	-	-	0,9	$2 \cdot 10^5$	1	w_K
D2	-	4	-	0,5	$2 \cdot 10^5$	4	w_K
D3	50	-	-	1,2	$0,78 \cdot 10^5$	5	φ_K
D4	-	80	-	1,0	$2 \cdot 10^5$	2	w_K
D5	-	70	-	1,4	$0,78 \cdot 10^5$	3	φ_K
D6	-	20	5	1,2	$2 \cdot 10^5$	6	w_K
D7	30	-	-	0,9	$2 \cdot 10^5$	7	w_K
D8	20	-	-	1	$0,78 \cdot 10^5$	7	w_K





Prierezy:

